

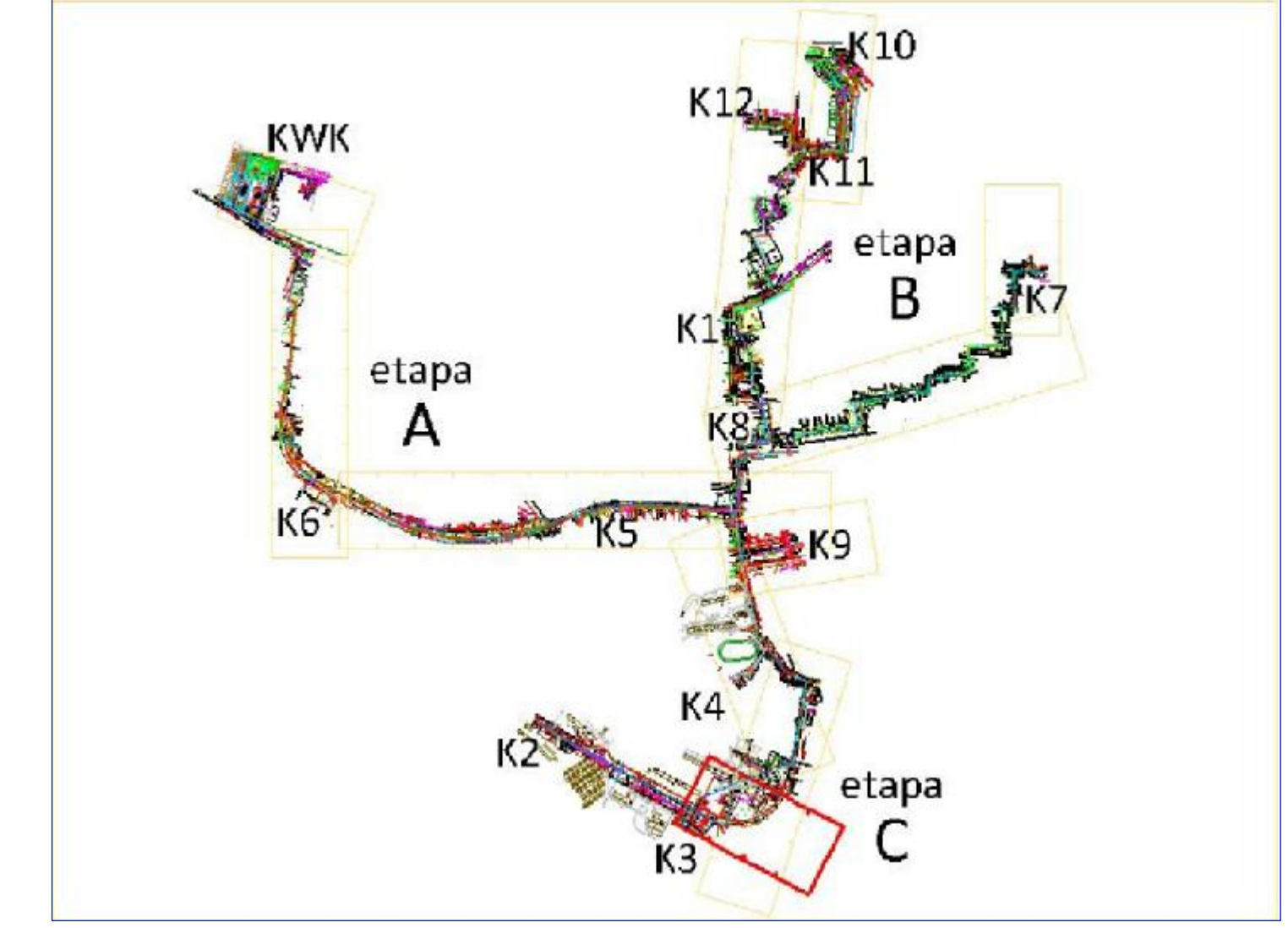
LEGENDA ZNAČENIA:

P6-K3/K1/PL-NTL  
P6-K3 - ÚSEK  
K1 - KRÍŽENIE č.1  
S1 - SÚBEH č.1  
KAN - KANALIZÁCIA  
PL-NTL - PLYN-NÍZKOTLAK  
PL-STL - PLYN-STREDOTLAK  
EL-NN - ELEKTRIKA-NÍZKÉ NAPATIE  
EL-VN - ELEKTRIKA-VYSOKÉ NAPATIE  
TL - TEPLOVOD  
UPC - SIET UPC

LEGENDA GEODETICKÝCH ZNAKOV :

▬ Zelen	○ Šúpatko - plyn
○ Stran	⊥ Tyčový vyhľadávaci znak-plyn
↑ Dopravná značka	⊥ Kontrolný vývod napätový-plyn
☼ Svetlo na stožiar	⊥ HUP
■ Vpust	⊥ Regulátor
○ Kanalizačná šachta	⊥ Redukcia
□ Vstupná šachta	⊥ Uzáver
○ Betónový stožiar	⊥ Vjazd
○ Drevený stožiar	⊥ Bilboard
□ RIS	⊥ NN Vedenie 1kV
□ Poštová schránka	⊥ VN Vedenie 22kV
⊥ Očastnický rozvod - telefón	⊥ Vodovod bez rozlíšenia
⊥ Káblová TV	⊥ Kanalizácia bez rozlíšenia
○ Šúpatko - voda	⊥ Plynovod NTL
⊥ Vodomerčná šachta	⊥ Plynovod STL
⊥ Hydrant nadzemný	⊥ Spojové vedenie
⊥ Hydrant podzemný	⊥ Predmet n. rozsahu
⊥ Tyčový vyhľadávaci znak-voda	⊥ UPC optický kábel

Orientačná mapa stavby :



Autorizačne overil:	Autorizačne overil:	Číslo poré:

L5.16 až K2(P6 až K3)

Autor návrhu:	ERGA s.r.o., Brestová 1,Košice,04014	 Podpis:	<b>ERGA s.r.o.</b> projekčná spoločnosť
Kreslil:	Ing. Maroš Kollár		
Projektant:	Ing. Maroš Kollár	 Podpis:	Číslo zákazky: 1/7-2008
Kontroloval:	Ing. Miroslav Daniš		
Zodpovedný projektant:	Ing. Miroslav Daniš	 Podpis:	Formát: 840x420 Dátum: 02/2009
Investor:	R-GES s.r.o.,Prešov		
Miesto stavby:	Bardejov	Mierka: <b>1:500</b>	Stupeň: Realizačný projekt Číslo výkresu: <b>05</b>
Názov stavby:	Distribučná horúcovodná sieť Bardejov		
Objekt:	SO 01 Horúcovodná sieť		
Obsah výkresu:	Situácia vonkajších rozvodov-L5.16 až K3		
Časť:	Technologická		